

# Open BI

## Business Intelligence v OR-SYSTEM Open

Open BI používá nástroje Microsoft (SQL Server, Excel, Power BI) a řeší tyto hlavní procesy:

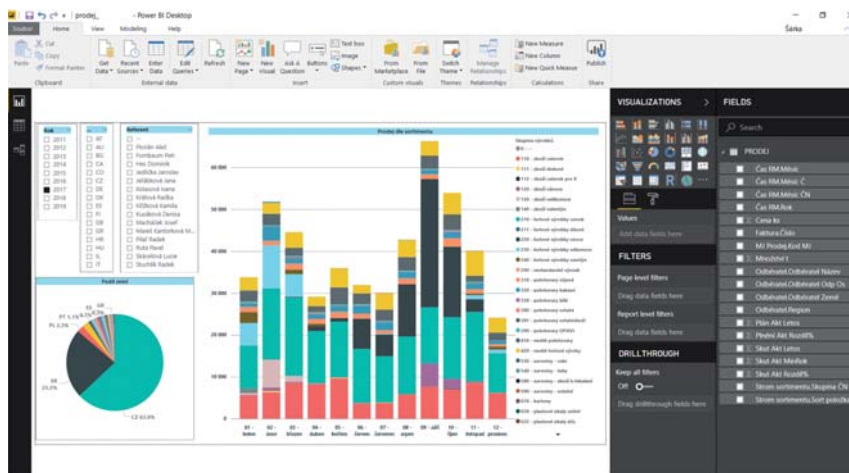
- Sehrání dat různých zdrojů do datového skladu
- Agregace sumárních hodnot, výpočet KPI
- Finanční analýza formou poměrových ukazatelů
- Interaktivní ad-hoc analýzy
- Stanovení sledovaných ukazatelů a dimenzí
- Analýza údajů z libovolné oblasti
- Predikce výsledků - skutečnost vs plán
- Sdílení a spolupráce nad výsledky

Data z primárních systémů jsou pumpována v noci do datového skladu a přístup k informacím je chráněn vhodnými právy. Kromě přednastavených typových BI modelů jsme připraveni na flexibilní zakázkové úpravy nad libovolnými daty podle Vašich představ.

## Open BI standardy:

- Vizualizace a rozborý ve známém prostředí Excel
- Rozborý libovolných dat z libovolných systémů a zdrojů dat
- Rychlý přístup k datům díky OLAP technologii
- Předpřipravené reporty i ad hoc analýzy, dlouhé časové řady a jejich prognózování
- Podpora drill-down, slice and dice a dalších technik

Open BI využívá jako analytického klienta také cloud službu Power BI, mobilní aplikace Power BI pro Android, iOS i Windows. Je možné zaintegrovat reporty do vašeho firemního intranetu.



## Hlavní funkce Open BI

- Rychlá analýza velkých dat
- Zpracování vlastních i cizích dat
- Přednastavené a vlastní výstupy
- Přizpůsobení systému na míru firmy i uživatele
- Pohled na data z více dimenzí
- Ovládání s využitím Excel dovedností

## Přínosy Open BI

- Ucelený pohled na výkonnost firmy
- Sledování plnění strategických cílů
- Dohled na výrobu, prodeje a sklady
- Maximalizace obrátu a zisku
- Finanční analýzy
- Optimalizace, nápravná opatření

V éře zvyšování objemů dat a zrychlování procesů je Open BI nezbytností pro majitele, manažery, controllery, analytiki, obchodníky, plánovače. Odhalujte závislosti procesů a událostí, objevujte silná i úzká místa, nechybujte při rozhodování a zlepšujte Vaše výsledky.